

相場通信

サイタ サイタ サイタ

2022
4月号

相場ビル
建築事務所(有)

磐田市豊岡7060-1
TEL: 0538-66-7766

家

相場のこのごろ

「相場の社長の顔も
まだご存知でしょうか
多いかと思いますが、
一度見たらきっと
忘れなさいと思います。
(良い意味です 😊)

多くの方に社長の顔も
おぼえて頂くため
なんと! この春!
磐田市役所受付窓口の
電光掲示板CMに
デビューしましたーっ!!
市役所にご利用の方は
ぜひご覧くださいね。
7分に1度社長が登場。
新しいコトもやってみよう
そんな「相場」のこのごろです。

2022.4 (将語)

今月の将棋

4	3	2	1	
		将		一
				二
				三
	銀		王	四
				五
			歩	六
				七

持駒

飛

金

ヒント: 金で決める形を作る。

▼ 答えはページの下のにある ▼

日々

是

好

日

同じ国、同じ地域に生まれても
お隣りに住んだとしても、同じ親が育てても
双子でさえも、人と人って全く同じ人には
ならないのだから、考えることだって
全くちがうのなんて当然なのによ
そんなシンプルなことなのに、つい忘れて
しまっただけ、相手に「こうでしょ?」
「どうしてそう思うの?」と言ったところで
どちらが正しいのかも分からないけど
「ちがう」ってことだけは確か。
けどそれでも、全くちがう人と人でも
時々意見が同じだったり似ているところか
あったり、楽しいことを共有できたり
そんなことを見つけてとすごく嬉しくて
楽しい。宝探しをするように、自分とちがう
ことを面白いと思えたら「平和」かな



Magnolia



お見る 木蓮のちよとした違い。

	紫木蓮(ツモレン)	白木蓮(ハモレン)
花の色	紫と白のバイカラー	白い
花びら	6枚	9枚
葉の展開	開花中に葉が芽吹く	開花後に葉が出る
樹高	根元から複数の幹が"立ちあがり" 4~5mほどの中高木	単幹で太く育ち 5~20mになる。

小型品種の『スノーホワイト』と違いがオススメです。樹高4~7mぐらいです。

木蓮 (モクレン)

春の到来を告げる花、木蓮。
一億年以上の昔から存在し、地球上で最初に生まれた花木とされています。
大きな卵型の花が、上向きに咲くのがとても力強く感じます。

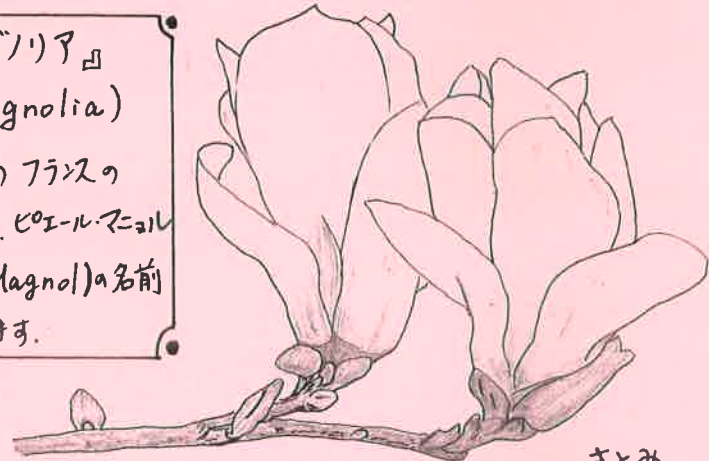
『木蘭』(モクラン)
原産である中国では蘭の花に似ていることから、「木蘭」という名前がつけられています。
かつては日本でも「木蘭」と呼んでいたようですが、蘭より蓮のほうに似ているとされました。

英名 『マグノリア』
学名 (Magnolia)
18世紀のフランスの植物学者、ピエール・マゴール (Pierre Magnol) の名前にちなみます。

花言葉
「自然への愛」
「崇高」
「持続性」

花名由来
和名 『木蓮』
(モクレン)
花が 蓮(ハス) に似ていることから由来しています。

別名 『コンハスフラワー』
つぼみが 北の方向を向く特徴があることからつけられました。



さとみ

今月もご賢頂き
ありがとうございます。
「相場通信」は、スタッフ
手づくりの新聞です。
不定期のお届けとなります
がお手にとって頂いたら
幸いです。 スタッフ一同



ご送付の
ご方へ
「相場」をご紹介します。
お礼に無農薬の美味しい
お米をプレゼントさせていただきます。
さらに
ご契約なら(当在規定により)
キャッシュ・バッグも!!
どうぞ よろしく願います。



AIBA

一級建築士 相場ヒロユキ建築事務所

「家も健康、人も健康」

社長の思い

震災による 被害者を無くしたい

AIBA

一級建築士 相場ヒロユキ建築事務所

「家も健康、人も健康」



工事ができる
設計事務所

磐田市豊岡7060-1
TEL 0538-56-7766
http://www.aiba.biz



み
て
キ

磐田市役所ロビーにて 発信スタート!! 3/28~



ジュビロ磐田 熱烈応援中!!!

J1リーグ順位は、12位(3/20現在) 18チーム

コロナ感染の影響等、消化試合数が
4~7試合とバラバラなので、不確定。

でも5試合消化の我がジュビロは
1勝2敗2分と勝率が低い!!

ちなみに首位川崎Fは7戦終了で
5勝1敗1分 得点も12(オーストリア)

ジュビロは勝ってなくても得点も8(意外と多い)
ゴールを増やして勝つ!! ゴールー!!!

まだまだミツから喰らいついて行くよ=3

レヴァンカップグループステージ順位

=Dグループ= 3位 3試合消化勝点

1. 湘南ベルマーレ	6	2勝0分1負
2. FC東京	4	1勝1分1負
3. ジュビロ磐田	4	1勝1分1負
4. アビスパ福岡	3	1勝0分2負

がんばってハードなんだ、この日程は

<4月の試合スケジュール>

- 4/2(土) 15:00 vs 柏レイソル A 三浦匠 柏
- 4/6(水) 19:00 vs 川崎フロンターレ H ヤマハ
- 4/10(日) 15:00 vs 湘南A レモン
- 4/13(水) 19:00 vs 福岡A ベスタ
- 4/17(日) 16:00 vs 名古屋 H ヤマハ
- 4/23(土) 15:00 vs FC東京 H ヤマハ
- 4/28(木) 19:00 vs 名古屋 H ヤマハ

糸谷重員がガンバレ!!!



がんばるジュビロ

Welcome 3

合流が遅れていた
まだ見ぬ助っ人の2人
早ク会いたいヨ!!!

36(1カレド?)
04(クワッ?)
33(ドド?)
MF

祝
ワールドカップ
日本代表
W杯大会
連続出場決定!

逃げてー

生き延びてー

869年 7/13 貞観地震 M8.3 } 742年
 1611年 12/2 慶長三陸地震 M8.1 } 285年
 1891年 6/5 明治三陸地震 M8.2 } 37年
 1933年 3/3 昭和三陸地震 M8.1 } 78年
 2011年 3/11 東日本大震災 M9.0

揺れる日本

1596年 9/5 慶長伏見地震 M7.75 } 399年
 1995年 1/7 阪神・淡路大震災 M7.3

次の大地震はいつ?

1677年 1/4 延宝房総沖地震 M8.0 } 26年
 1703年 12/31 元禄地震 M8.2 } 152年
 1855年 11/11 安政江戸地震 M7.4 } 170年
 1925年 9/1 関東大震災 M7.9

空白域 なんと 168年

1361年 7/26 正平地震 M8.4 } 137年
 1498年 9/11 明応地震 M8.6 } 107年
 1605年 2/3 慶長地震 M7.9 } 102年
 1707年 10/28 宝永地震 M8.6 } 147年
 1854年 12/23 安政東海地震 M8.6 } 90年
 12/4 安政南海地震 M8.4 } 2年
 1944年 12/7 昭和東南海地震 M7.9 }
 1946年 12/21 昭和南海地震 M8.0 }

20XX年

地震が来たら 逃げればいいのか?

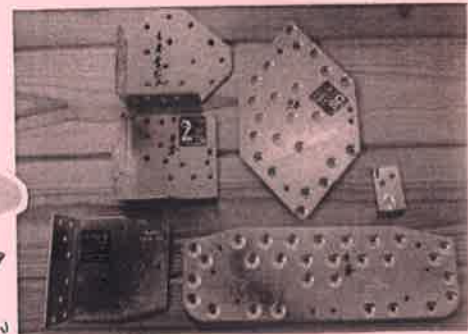
↓ "最初の揺れで" 悪事していることが大事

《無料の診断を受けてみよう》

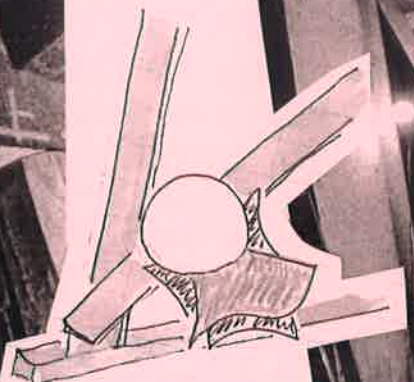
補強計画 補強工事 (補助金 令和7年まで)

耐震補強工事って どんなんことをするの?

専用のプレートたち →

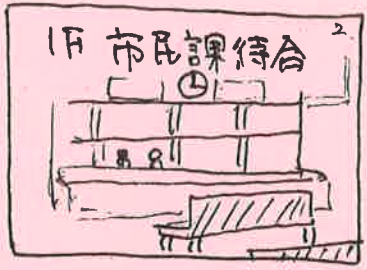
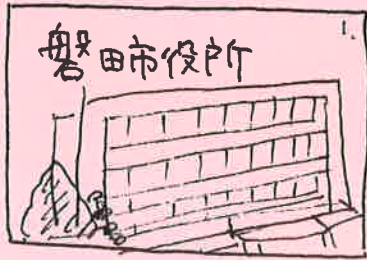


専用のプレートを 2ヶ所 決まってる



ガチガチと固めると かえってキケン! 構造を計算して その通りに施工します。

4コマまんが CM始まる



コンソール
見に行く社長

「社長さん、おはようございます」

相場が目指すものはコレ↓

『震災による被害を無くし
市民の命と財産を守る』

そして相場にできることはこんなこと↓

menu

- ・耐震診断と補強工事
- ・新築
- ・リフォーム
- ・リノベーション
- ・電気のこと、水道のこと
- ・エクステリア
- ・その他 お家のこと



どこへ頼めばいいの!?と思ったとき、ご相談ください。

✿編集後記✿ 春らんまんやうぐいすも上手に
鳴いています〜♪ 春ってどうしてこんなにも良い気分?
暑くもたなく、寒くもたなく「快適」だからでしょうね
「快適」なお家で気分の良い毎日過ごしたい。
そのお手伝いができます様に — スタッフ一同 —

📖 今月の表紙 📖

今月も社長が描き王レ。春といえど卒業・入学
誰れもがなつかしく想う桜と校舎の風景です。
磐田市にある、旧見付学校は、現存する。
日本最古の木造疑似洋風小学校といえどか。
雨や風に強くて燃えないしっくいの壁の内部は、
木の下地が何本も斜めに張られていて、
耐震構造として優れているのだそう。

こちらも一度ご覧ください。



AIBAHIRYUOFFICE